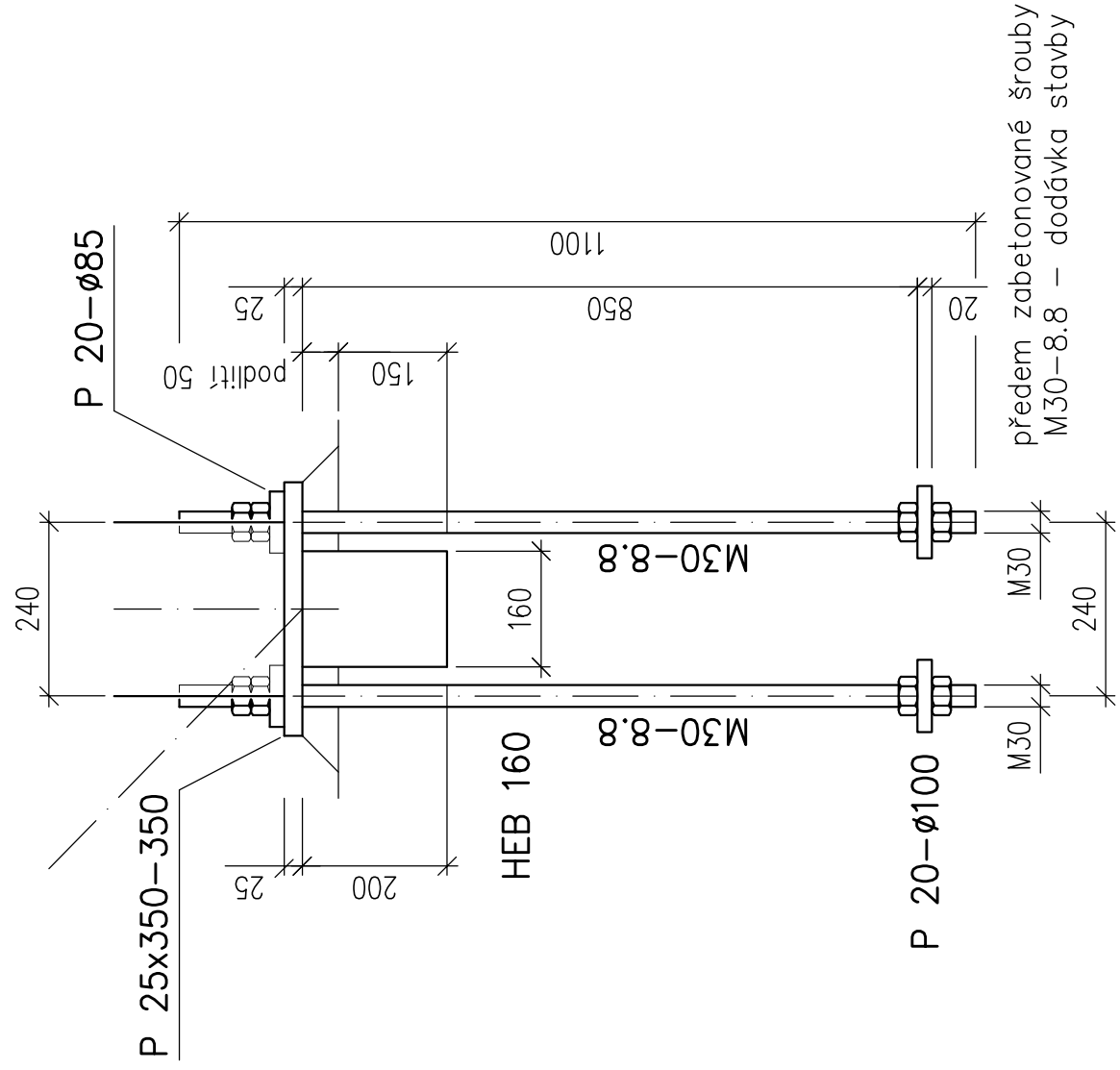


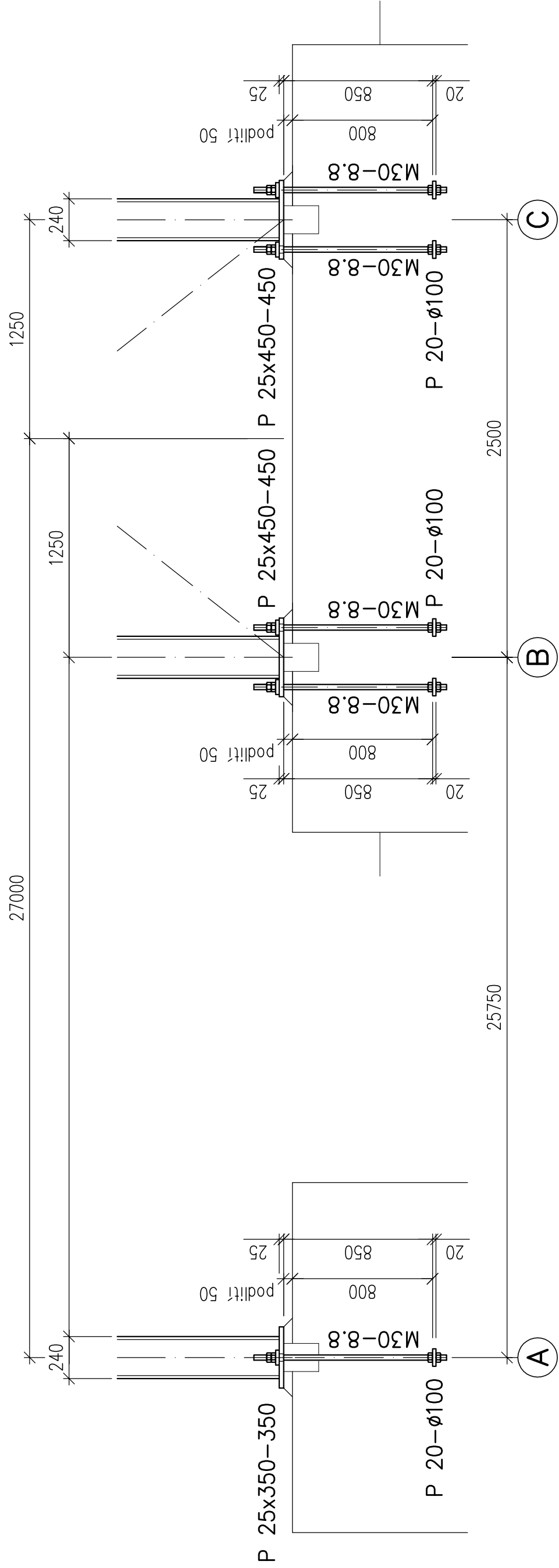
Detail kotvení klyné bárky

M 1:10



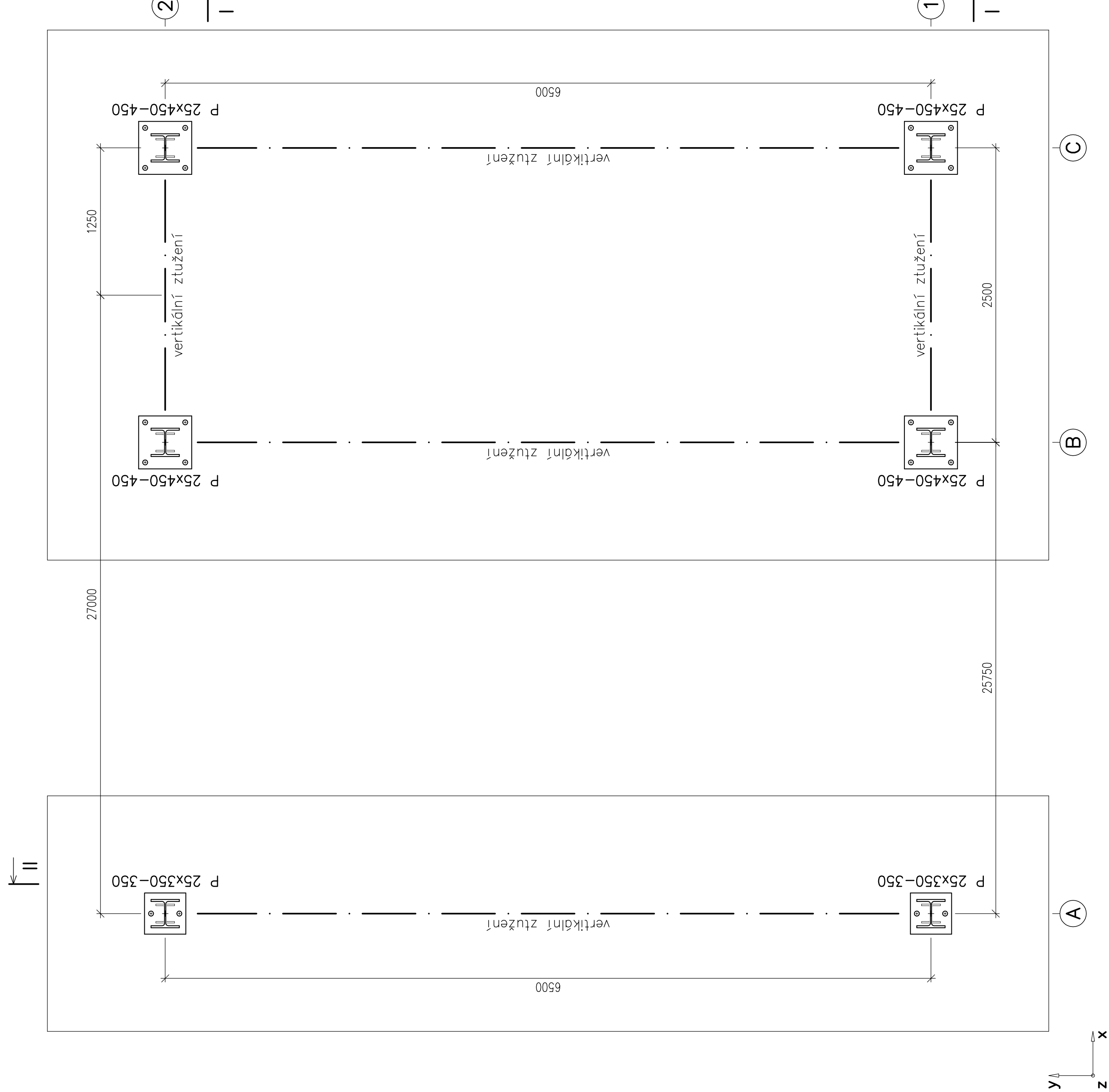
Podélný řez I

M 1:25



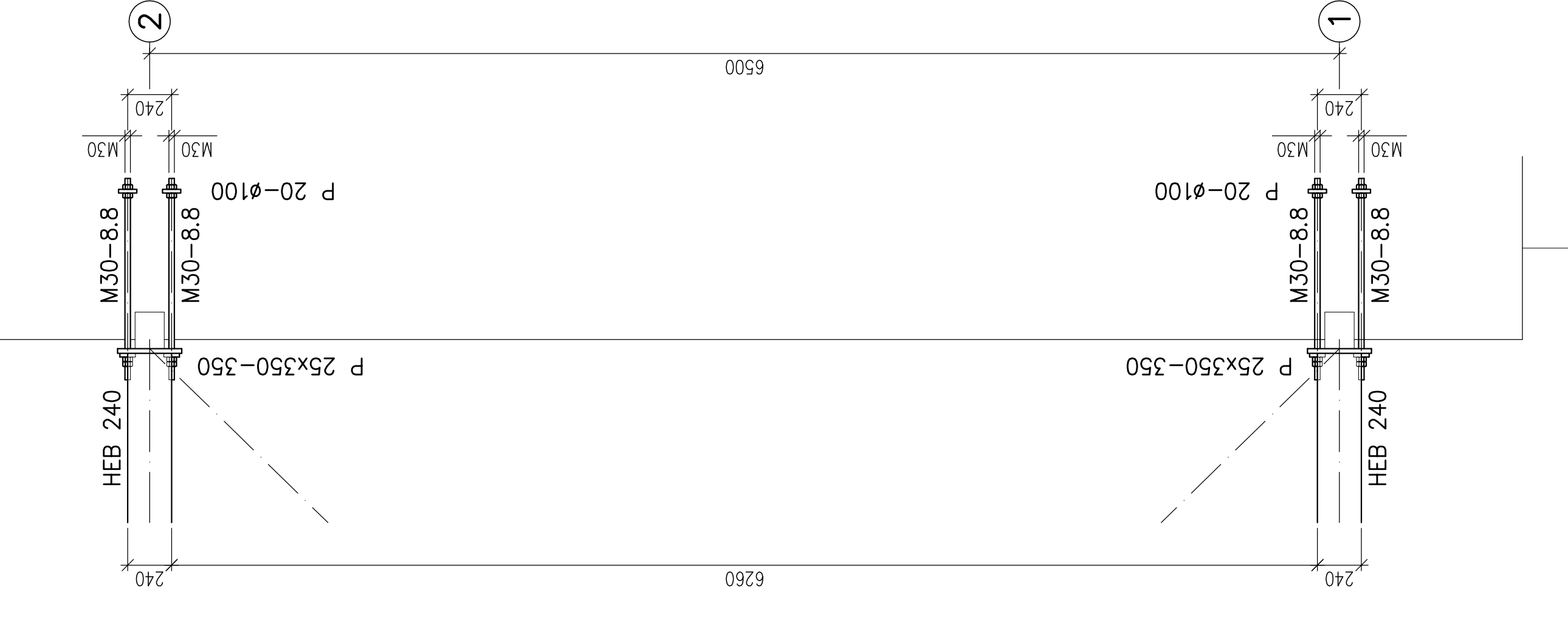
Pūdorys kotvenī

M 1:25



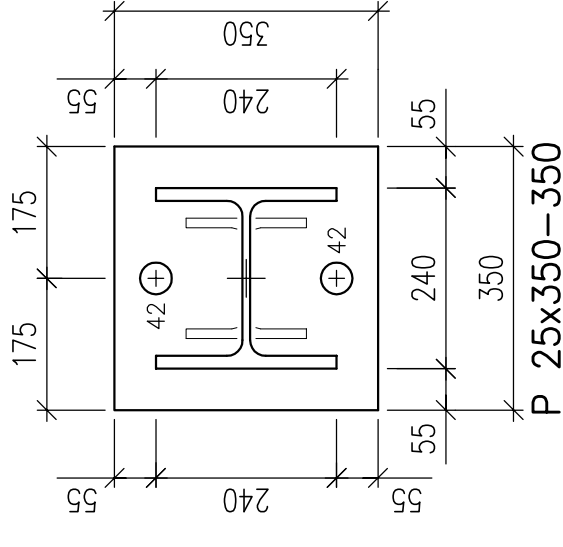
Příčný řez II

M 1:25



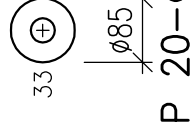
Detail kotevního plechu kyvné bárky


M 1:10



Podložky kotevních plechů

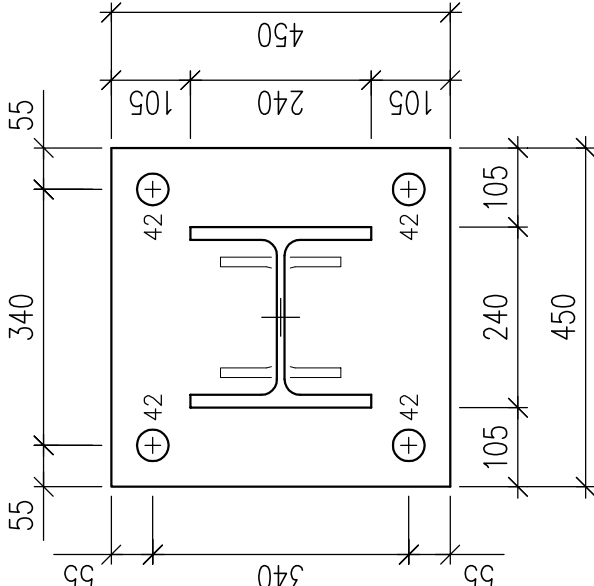
M 1:10



33  po ustavení stojek kyně a pevné básky
se nasazené podložky s přesnými otvory
pro kotvení šrouby stanou pevnou součástí
patních plechů přivařením dokola
koutovými svary (a=8 mm)

Detail kotevního plechu pevné bárky

M 1:10



Třída provedení EXC2 dle ČSN EN 1090-2 Provádění ocelových konstrukcí – část 2
Všeobecné tolerance pro svařované konstrukce EN ISO 13920 – BF
Použitý materiál ocel třídy S235 JR dle ČSN EN 10025

Všeobecné tolerance pro svařované konstrukce EN ISO 13920 – BR

Použitý materiál ocel třídy S235 JR dle ČSN EN 10025

Měřítko originálu: 1:25	Projektant:	Ing. Dospiva	MP:	Ing. Machaladová	Datum:	7/2016
	Vypracoval:	Ing. Dospiva	Techn. kontrol:	Ing. Dospiva	Stupeň PD:	DPS
					Počet listů:	–
					Počet F-A4:	8
						Početové číslo:
					Číslo zakázky:	4
						4317/DPS
						KO-5-07400